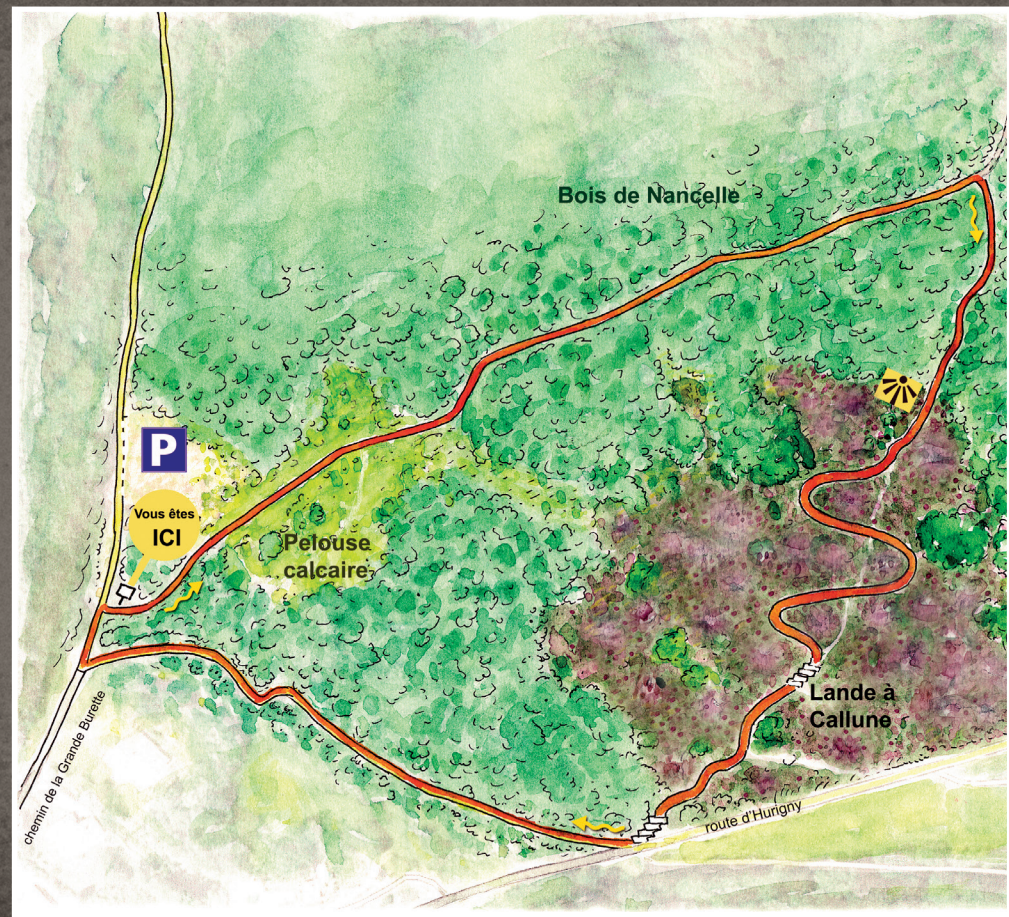




**UN ESPACE NATUREL SENSIBLE,
LA LANDE DE NANCELLE**
Un monde rare à découvrir

**BIENVENUE SUR LE SITE
DE LA LANDE DE NANCELLE,**
La Grande Burette à la Roche-Vineuse



© CD71 - Centre Eden - Fotolia / Conception : SED CD71



**UN ESPACE NATUREL SENSIBLE,
LA LANDE DE NANCELLE**
Un monde rare à découvrir

ESPACE NATUREL SENSIBLE

Une beauté sauvage

C'est un milieu naturel d'une richesse faunistique ou floristique indéniable ; c'est aussi un paysage ou un site archéologique ou géologique remarquable.

La préservation des espaces naturels sensibles (ENS) est une compétence des Départements. Ils assurent leur gestion et leur mise en valeur pour accueillir le public.

Le Département de Saône-et-Loire est actuellement propriétaire de trois espaces naturels.



LE MARAIS DE MONTCEAUX-L'ÉTOILE

Le marais est situé au sud-ouest du département, au cœur du Charolais-Brionnais, à deux pas de Paray-le-Monial et de Marcigny. Avec la prairie bocagère, il offre des habitats diversifiés pour une faune et une flore d'intérêt patrimonial de premier ordre.

Entrez dans ce monde rare dont la découverte se mérite...



L'ÉTANG DE PONTOUX

Près de Verdun-sur-le-Doubs, l'étang de Pontoux est un site exceptionnel reconnu au niveau régional pour sa grande richesse ornithologique (héron bicolore, blongios nain, héron pourpré...).

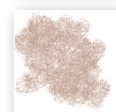
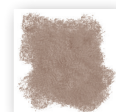
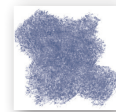
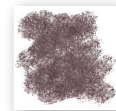
Laissez-vous guider par le parcours pédagogique.



LA LANDE DE NANCELLE

Aux portes de Mâcon, sur la commune de La Roche-Vineuse, ce site révèle un caractère atypique avec la juxtaposition d'une lande acide et d'une pelouse calcaire ; milieux rares et menacés en Saône-et-Loire.

Venez admirer ici un très beau panorama sur les monts du Mâconnais.



Ce site représente un patrimoine naturel remarquable. Pelouse calcaire, appelée aussi pelouse sèche, forêt de feuillus et lande sont l'héritage du contexte géologique particulier.

AU CŒUR DES HABITATS NATURELS

Sur ce coteau calcaire, la pelouse sèche forme un tapis herbeux où se déploie une végétation rase composée de plantes herbacées vivaces et peu colonisée par les arbres et les arbustes. Puis arrive la forêt de feuillus, avec ses chênes et ses châtaigniers, refuge d'une biodiversité d'intérêt écologique, faunistique et floristique de tout premier ordre.

Enfin, depuis la lande à callune, ce sont les monts du Mâconnais qui se déploient sous vos yeux.

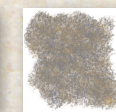
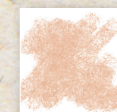
Le sentier serpente ensuite au cœur d'une épaisse bruyère pour finir en petit chemin entouré d'arbustes variés.

UN MILIEU REMARQUABLE

Des panneaux d'interprétation donnent une lecture expliquée de la nature, des espèces animales et végétales, hôtes de ce milieu remarquable. Ce havre de quiétude abrite notamment le territoire de prédilection de l'engoulevent d'Europe, oiseau secret, et de nombreuses espèces de reptiles, de papillons ou encore d'araignées.



La lande de Nancelle abrite une flore spécifique, peu répandue dans la région, la callune ; également appelée « bruyère commune ou fausse bruyère » sa floraison empourpre la lande à la fin de l'été.



UNE GESTION INDISPENSABLE

L'abandon du pâturage dans les années soixante-dix a généré une végétation arbustive envahissant progressivement le milieu herbacé. Le Département de Saône-et-Loire procède à des interventions régulières de débroussaillage pour stopper ce phénomène, régénérer le milieu et favoriser, au fil du temps, le retour d'une faune et d'une flore variées. Aussi, seule une partie du site est accessible au public ; la biodiversité aime sa tranquillité...

Le parcours de visite, aménagé en pierres sèches par endroits, permet d'apprécier pleinement toutes les richesses du site sans quitter le sentier balisé.

Marcher dans la mer...

Ici, il y a 160 millions d'années, une mer chaude et peu profonde abritait une vie sous-marine importante ; elle a donné naissance à un calcaire à polyptères composé à partir des coraux !

Jusqu'au 20^e siècle, une carrière de grès, pierre naturelle d'origine sédimentaire, a été exploitée pour le pavage des rues.

Les monts du Mâconnais sont rythmés par une succession de sommets inclinés à l'est ; c'est le résultat du basculement du plateau calcaire provoqué par le soulèvement alpin.

Une table de lecture explique cette extraordinaire vue panoramique.

LES VISITES

Accès au site gratuit et libre toute l'année.

Des animateurs nature assurent des visites de groupes à thèmes, gratuites, sur simple réservation. Pique-niques et deux roues sont interdits.

Réservation :

Tél. : 03 85 39 55 12 / pier@cg71.fr



LE MÂCONNAIS

Le Mâconnais, terre natale du poète, écrivain et homme politique Alphonse de Lamartine, porte son empreinte de Milly à Bussières, du château de Saint-Point à celui de Pierreclos ou de Monceau. Sa mémoire vous emmènera au Musée des Ursulines à Mâcon sur « Le tracé de la plume », un parcours de visite en hommage à l'écrivain.

Le Mâconnais peut être aussi le point de départ...

Des carrières de la Lie inscrites à l'Inventaire supplémentaire des monuments historiques : un sentier de découverte permet d'admirer les richesses naturelles du site.

De l'art roman ! La Saône-et-Loire compte plus de 250 églises romanes.

Des châteaux ! Découvrez la très belle forteresse médiévale de Berzé-le-Châtel entre Cluny et Mâcon.

Du tourisme vert ! Appréciez les loisirs verts à vélo, en toute sérénité, avec l'extraordinaire Voie verte Cluny-Givry ; elle vous conduira au cœur d'une Saône-et-Loire aux paysages typiquement bourguignons rythmés par les vignobles.



Informations touristiques :
www.destination-saone-et-loire.fr

Département de Saône-et-Loire / Espace Duhesme - 18, rue de Flacé - CS 70126 - 71026 Mâcon Cedex 9

www.saoneetloire71.fr

