



kerk de Ternant



Ternant

© CC. BLM

© CC. BLM



Rond Ternant



Ternant



3H00

11 km

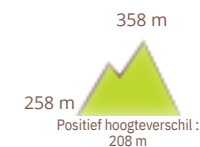
Maak vanuit Ternant een wandeling door de omliggende beboste heuvels, te midden van een vredig en sereen platteland.

LIGGING

Ternant, 70 km ten zuidoosten van Nevers via de D 981, D 979 en D 30

PARKEREN

Bij de kerk



MARKERING CODE PR®

FFRandonnée

— Richting rechts

— Verandering van richting

X Verkeerde richting

© marques déposées

Moeilijkheden!

Let op! Het bord wijst de weg in de tegenovergestelde richting. richting. Negeer het..



Te ontdekken onderweg

- Ternant: kerk van Saint Roch (altaarstukken van de Maagd en de Passie XVe)
- Satenot: panorama van de zuidelijke Morvan



Te ontdekken in de streek

- Luzy: Aubusson wandtapijten (18e eeuw), Alene pad, Baronstoren (16e eeuw)
- Savigny- Poil- Fol: Romaanse kerk van Saint-Georges XI
- La Nôcle- Maulaix: Saint Cyr kerk (Maagd en Kind), molen van Marnant
- Saint-Seine: Romaanse kerk (glas-in-loodraam uit de 16e eeuw), bloemendorp
- Fours: grote zaal van meester-glasblazers
- Cercy- la- Tour: Romaanse kerk Xle, kanaal van Nivernais

MARKERING

geel



- VVV-kantoor : 03 73 21 03 00, andere circuits naar downloaden op : www.tourismebazoisloiremorvan.fr.



Commissie

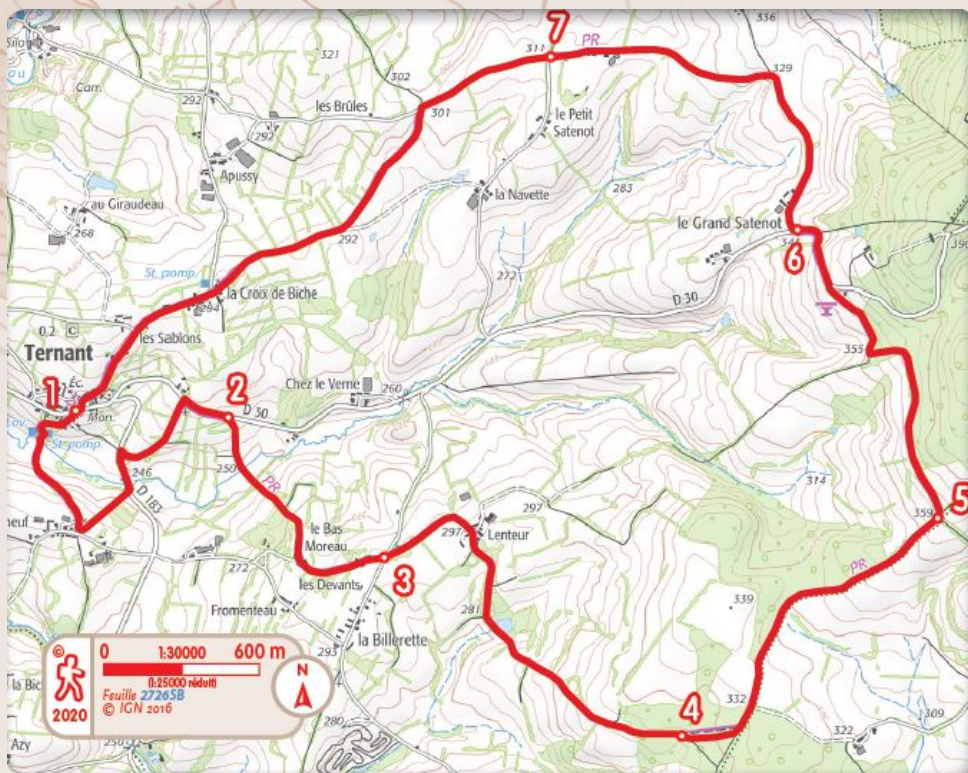
- Comité Départemental de la Randonnée Pédestre de la Nièvre : 03 86 61 87 75, nièvre@ffrandonnee.fr, [https : //nièvre.ffrandonnee.fr](https://nièvre.ffrandonnee.fr).



© PASCAL ROBIN

roodborstje

PR Autour de Ternant

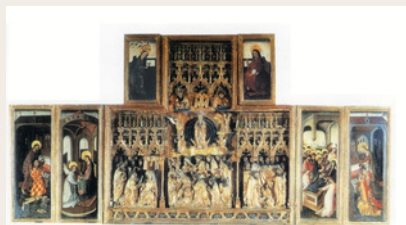


Erfgoed

DE ALTAARSTUKKEN VAN DE KERK VAN SAINT-ROCH

De bescheiden romaanse kerk van Ternant heeft twee 15de eeuwse altaarstukken, geschonken door Philippe en Charles de Ternant, Ridders van het Gulden Vlies. Ware juwelen van de Vlaamse religieuze kunst, deze drieluiken bestaan elk uit een centraal paneel van gesneden, beschilderd en verguld hout en vier houten beschilderde panelen (twee zijpanelen, twee bovenpanelen). Het oudste, het altaarstuk van de Maagd stelt episoden voor uit het einde van het leven van de Maagd. Wat het retabel van de Passie betreft, deze maakt in de eerste plaats indruk door zijn afmetingen, grootte (5,45 m x 2,38 m), vervolgens door de schoonheid van zijn voorstellingen.

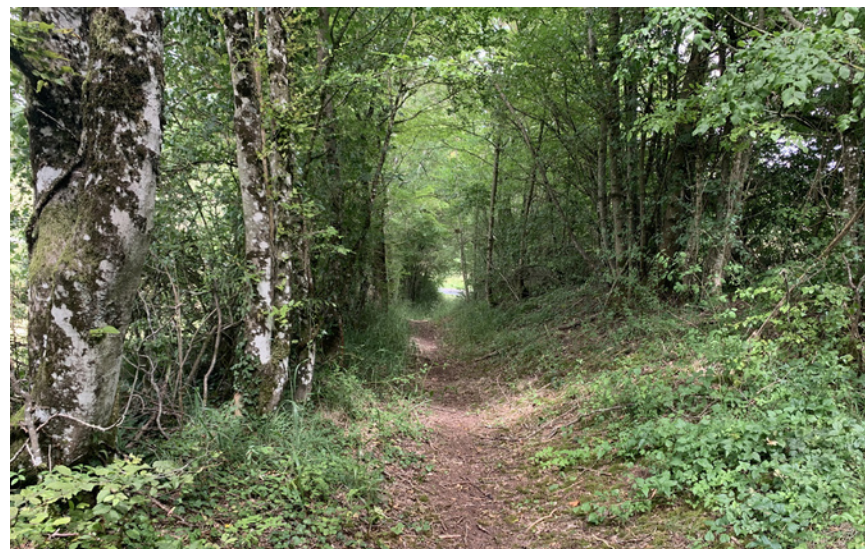
Gewijd aan het Lijden van Christus, het toont de scènes van Christus in de Hof van Olijven / Gethsemane. Kruisiging, de Graflegging en de Afdaling in Limbo/ voorgeborchte (een staat van het hiernamaals) en zijn verrijzenis. Passie-altaarstuk in de kerk van Saint Roch.



DE ALTAARSTUKKEN VAN DE KERK VAN SAINT-ROCH

© ADT

- 1** Vanaf de kerk neemt u het pad omlaag naar Coneuf. Op deze plaats, niet de weg volgen, maar het pad links nemen. Neem de D 183 naar links gedurende 150 m, dan het pad naar rechts, en de D 30 naar rechts voor 250 m.
- 2** Neem het spoor rechts. Het leidt naar de voorkant. Neem de weg naar links en kom bij een kruispunt.
- 3** Steek de weg over, ga voorbij het kruis en ga rechtdoor naar Lenteur. Bij het gehucht over steken en ga dan omhoog het bos in.
- 4** Ga bij de splitsing naar links, doorkruis het bos gedurende 200 m en neem dan het pad aan de linkerkant over 1,5 km.
- 5** Ga links omlaag langs het bos. Bij de T-splitsing gaat u naar rechts en komt u bij Le Grand Satenot
[> panorama op de bocage van de Nivernais en de Bourbonnais] (halfopen landschap door middel van heggen, houtwallen en muurtjes oftewel bocage) . Neem de D30 naar links.
- 6** Ga naar rechts en volg het pad gedurende 500 m. Ga naar links richting Petit Satenot.
- 7** Op het kruispunt neemt u het pad aan de overkant in de richting van Les Brûlés en vlak voor dit plaatsje gaat u linksaf het pad omlaag. Bij de splitsing gaat u rechtdoor en komt u bij het Croix de Biche. Ga rechtdoor langs de weg, voorbij Les Sablons en dan terug naar Ternant.



bospad

© CC-BLM